



Klinische Chemie

## Sind Sie bereit, Ihre Arbeitsabläufe zu optimieren?

Thermo Scientific Indiko und Indiko Plus Analyzer für klinisch-chemische und Spezialuntersuchungen

# Indiko und Indiko Plus – die Verstärkung für Ihr Labor

Thermo Scientific™ Indiko™ und Indiko Plus sind vollautomatische, random-access Tischgeräte für Labors jeder Größe. Sie bieten maximale Anwenderfreundlichkeit, Zuverlässigkeit und Kosteneffizienz bei klinisch-chemischen und Spezialuntersuchungen.



## Geringer Platzbedarf – große **Wirkung**

Passt in jede Laborumgebung  
und produziert bis zu  
300.000 Ergebnisse pro Jahr



## Stets wartungsarm

Langlebige Gerätekompone-  
nten sorgen für minimale Reparatur-  
anfälligkeit mit durchschnittlich  
<1 Servicebesuch pro Jahr



## Absolut verlässliche Ergebnisse

Validiert, rückverfolgbar und  
basierend auf über  
50 Jahren Erfahrung





## Hoher Durchsatz

Lassen Sie sich nicht vom Begriff „Tischgerät“ täuschen. Indiko und Indiko Plus sind trotz ihrer geringen Größe leistungsstarke Analyser mit hoher Kapazität von bis zu 300.000 Tests im Jahr.



## Optimale Proben- und Reagenzienkapazität

Suchen Sie nach maximalem Komfort? Diese Analyser können bis zu 42 Reagenziengefäße und 108 Proben in verschiedenen Röhren laden.



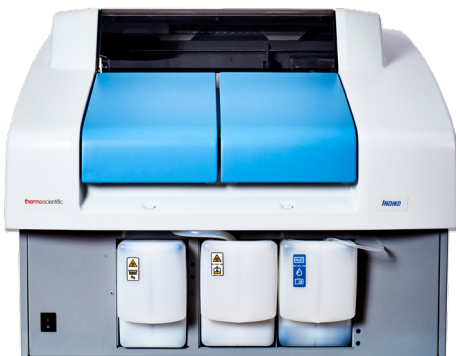
## Lange Walk-Away-Zeit

Wenn Sie oft denken „Ich wünschte der Tag hätte mehr Stunden“, werden Sie es schätzen, dass Ihr Indiko bis zu 3 Stunden ohne Aufsicht arbeitet und Sie sich weiteren Aufgaben zuwenden können.



## Minimaler Wasserverbrauch

Bei nur 1,5–2,5 Liter Wasserbedarf pro Stunde halten Sie die Betriebskosten niedrig und leisten gleichzeitig einen Beitrag die Umwelt zu schonen.



### Indiko

Bis zu 200 photometrische Tests pro Stunde



### Indiko Plus

Bis zu 350 photometrische Tests pro Stunde

Die Indiko-Familie wurde für Ihre Bedürfnisse entworfen.

# Einfache Bedienung, sofort einsatzbereit

Mit den Indiko-Analysern sind die Implementierung in Ihr Labor und die Durchführung Ihrer täglichen Routine **so einfach wie das ABC**.

# A

## Automation für Ihr Labor

- tägliche Start-Up-Routine und Stand-by-Verfahren
- barcodierte Reagenzien
- Clot Detection
- (Vor-)Verdünnungen, Wiederholungen, Reflex-Tests
- QK-Datentransfer in Echtzeit
- Bidirektionale LIS-Anbindung

# B

## Tischgerät mit eigenen Wasser- und Abwassertanks

- geringer Platzbedarf
- keine externen Wasser- und Abwasseranschlüsse erforderlich
- schnelle und einfache Installation

# C

## Komfortables Proben- und Reagenzienmanagement

- Bestückung mit verschiedenen Probencups und barcodierten Röhren
- drei unterschiedliche Probenracks verfügbar
- Echtzeit-Überwachung von Reagenzienverbrauch und deren Verfall
- vollständige Kalibrations- und Chargenrückverfolgbarkeit



## Die Indiko-Wartungsformel



**5** | **15** | **30**  
Min/Tag | Min/Woche | Min/Monat  
für maximale Verfügbarkeit Ihres Indikos



Sehen Sie sich das  
Wartungsvideo an (auf Englisch)  
[thermofisher.com/indiko-maintenance](https://thermofisher.com/indiko-maintenance)

### Hohe störungsfreie Zeiten (MTBF)

Indiko-Analyser sind mit die zuverlässigsten Systeme auf dem Markt. Mit weniger als 1 Serviceeinsatz\* pro Jahr erhöhen Sie die Produktivität Ihres Labors.

Das **Design der Einweg-Küvette** sorgt für Genauigkeit der Messungen und eliminiert Verschleppungen, die Vermeidung von Waschstritten beschleunigt die Analysenabläufe.

### Wartungsfreie Xenon-Lichtquelle

Die Lichtquelle des Analyzers ermöglicht nicht nur schnelle Messungen, sondern ist auch extrem langlebig, wodurch Kosten durch Ausfallzeiten und Lampentausch entfallen.

### Wartungsfreie Elektroden

Mit den optionalen Messelektroden können Sie Natrium, Kalium und Chlorid mit ionenselektiven Elektroden messen. Die Probenmatrix bleibt während der Messung unverändert. Die Ionenstärke und -aktivität spiegeln außerdem die wahre in-vivo-Situation wider.

Vereinfachen Sie Ihre Routine und senken Sie die Wartungskosten.

# Sofort von Anfang an compliant

Die Einhaltung höchster Qualitätsstandards ist entscheidend für Ihr Labor. Die Indiko-Analyser sind so konzipiert, dass Sie genau dies erreichen können.



## Mehr als 50 Jahre Erfahrung

Alle Indiko-Analysegeräte, denen klinische Labore weltweit vertrauen, werden in Vantaa, Finnland, hergestellt. Das Vantaa Center of Excellence von Thermo Fisher ist ein High-Tech-Zentrum für hochentwickelte IVD-Systeme und Laborautomatisierung. Das Zentrum erfüllt die Anforderungen der FDA und verschiedener internationaler Institutionen.

## Vollständig validiert

Sobald Ihr Gerät installiert ist arbeiten Sie richtlinienkonform. Unsere Indiko-Systemlösung - einschließlich Reagenzien und Kontrollen - ist vollständig validiert und garantiert rückverfolgbare Ergebnisse.

## Qualitäts- und Umweltmanagementsysteme

ISO 9001:2015 ISO 13485:2016

ISO 14001:2015 MDSAP ISO 13485:2016



# Eine Plattform, umfassendes Testportfolio

Gebrauchsfertig, zeitsparend und immer zuverlässig: Die Reagenzien des Indiko Systems liefern qualitativ hochwertige Ergebnisse für eine optimale Patientenüberwachung.

Klinische Chemie*	Spezifische Proteine*	DAT	TDMs*	Serumtoxikologie
Albumin	Albumin im Urin	Amphetamine	Amikacin	Barbiturate
Alkalische Phosphatase	Apolipoprotein A1	Amphetamine/Ecstasy	Carbamazepin	Benzodiazepine
ALT	Apolipoprotein B	Barbiturate	Chinidin	Paracetamol
Amylase	CRP	Benzodiazepine	Digitoxin	Trizyklische Antidepressiva
AST	CRP, hohe Sensitivität	Buprenorphin	Digoxin	
Bilirubin	D-Dimer	Cannabinoide (THC)	Gentamicin	
Cholesterin	Ferritin	Cotinin	Lamotrigin	
Cholinesterase	HbA1c	Ecstasy	N-acetylprocainamid	<b>Oral Fluid*</b>
CK	Immunglobulin A	Ethanol	Phenobarbital	Amphetamin
CK-MB	Immunglobulin G	Ethylglucuronid †	Phenytoin	Kokain
Kreatinin	Immunglobulin M	Fentanyl †	Procainamid	Methamphetamin
Eisen	Komplement C3	Heroin-Metabolit	Teicoplanin	Opiate
Gamma-GT	Komplement C4	Hydrocodon ‡	Theophyllin	PCP
Gesamtprotein	Rheumafaktoren	Kokain	Tobramycin	THC
Glukose	sTfR	LSD	Topiramate	
Harnsäure	Transferrin	Methadon	Valproinsäure	
Harnstoff		Methadonmetabolit	Vancomycin	
HDL-Cholesterin		Methaqualon	Zonisamid	
Bicarbonat		Opiate		
Kalzium	<b>Elektrolyte*</b>	Opiate 2K	<b>Endokrine Assays*</b>	<b>Probvaliditätstests</b>
LDH	Chlorid	Oxycodon	Gesamt-Thyroxin (T4) T-Aufnahme	Allgemeine Oxidantien
LDL-Cholesterin	Kalium	Phencyclidin (PCP)		Kreatinin
Lipase	Natrium	Propoxyphen		pH
Magnesium		Synthetische Cannabinoide - AB	<b>ISDs*</b>	Sample Check
Phosphor		Pinaca §	Cyclosporin	Spezifische Dichte
Triglyceride		Synthetische Cannabinoide - UR-144/XLR-11 §	Everolimus	
U/CSF Protein		Tramadol ‡	Mycophenolsäure	
		Trizyklika	Tacrolimus	

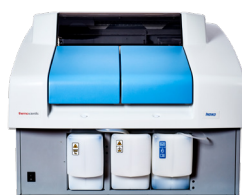
**Die Verfügbarkeit der Produkte in den einzelnen Ländern ist abhängig vom behördlichen Zulassungsstatus in dem jeweiligen Land.**

\* Nicht zum Verkauf in den USA verfügbar

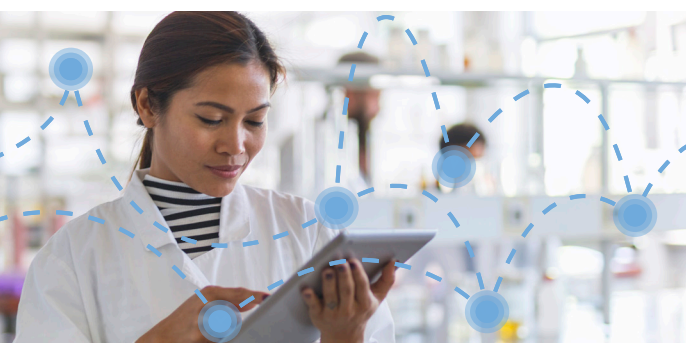
† In den USA nur für den Einsatz in Strafjustiz und Forensik (CJ&F) verfügbar

‡ Nur in den USA und Kanada zum Verkauf verfügbar

§ In den USA nur für den Einsatz in Strafjustiz und Forensik (CJ&F) verfügbar



	Indiko	Indiko Plus
<b>Durchsatz</b>	Photometrische Tests/Stunde: bis zu 200 ISE-Tests/Stunde: bis zu 120	Photometrische Tests/Stunde: bis zu 350 ISE-Tests/Stunde: bis zu 135
<b>on-board Probenkapazität</b>	Max. 5 Probenracks mit 18 Positionen (max. 90 Proben)	Max. 6 Probenracks mit 18 Positionen (max. 108 Proben)
<b>on-board Reagenzienkapazität</b>	Max. 5 Reagenzienracks mit 6 Positionen (max. 30 Reagenzien)	Reagenzienkarusell mit max. 42 Positionen
<b>Walk-away-Zeit</b>	bis zu 2 Stunden	bis zu 3 Stunden
<b>Wasserverbrauch</b>	bis zu 1,5 Liter/Stunde	bis zu 2,5 Liter/Stunde
<b>Abmessungen (B x T x H) und Gewicht</b>	75 cm x 70 cm x 62 cm/130 cm mit geöffneter Abdeckung, 85 kg	94 cm x 70 cm x 62 cm/130 cm mit geöffneter Abdeckung, 110 kg



## Intelligente Laboranwendungen

Sparen Sie Zeit und steigern Sie die Effizienz in Ihrem Labor mit der Thermo Scientific LabLink xL™ Qualitätssicherungssoftware



Weitere Informationen zu den Funktionen und Anforderungen der **LabLink XL- und Auto-Connectivity-Software** finden Sie unter [maslablink.com](https://maslablink.com)

### Clinical Diagnostics

**USA**  
 46500 Kato Road  
 Fremont, CA 94538 USA  
 Tel. 800-232-3342 / +1 510-979-5000  
[sales.diagnostics.fmt@thermofisher.com](mailto:sales.diagnostics.fmt@thermofisher.com)

**Asien-Pazifik**  
 Tel. +65 6499 9999  
[cdd.asia.info2@thermofisher.com](mailto:cdd.asia.info2@thermofisher.com)

**Australien**  
 Tel. +61 1800 333 110  
[auinfo@thermofisher.com](mailto:auinfo@thermofisher.com)

**Kanada**  
 Tel. +1 905-286-4290  
[CDD.Canada@thermofisher.com](mailto:CDD.Canada@thermofisher.com)

**China**  
 Tel. +86 400 650 5118  
[sales.china@thermofisher.com](mailto:sales.china@thermofisher.com)

**Frankreich, Belgien (Brüssel/Wallonien) und Luxemburg**  
 Tel. +33 (0) 1 40 86 65 00  
[cdx.fr.info@thermofisher.com](mailto:cdx.fr.info@thermofisher.com)

**Deutschland**  
 Tel. +49 (0) 3302 883 608  
[cdx.de.info@thermofisher.com](mailto:cdx.de.info@thermofisher.com)

**Hongkong**  
 Tel. +852 3107 7600  
[SDG.HK.Sales@thermofisher.com](mailto:SDG.HK.Sales@thermofisher.com)

**Italien**  
[distributor.cdd@thermofisher.com](mailto:distributor.cdd@thermofisher.com)

**Japan**  
 Tel. +81 (0) 120 489 211  
[JPYOK-CDD.QC@thermofisher.com](mailto:JPYOK-CDD.QC@thermofisher.com)

**Niederlande und Belgien (Flämisch)**  
 Tel. +49 3302 883 660  
[Info.benelux.cdd@thermofisher.com](mailto:Info.benelux.cdd@thermofisher.com)

**Neuseeland**  
 Tel. +61 0800933 966  
[nzinfo@thermofisher.co.nz](mailto:nzinfo@thermofisher.co.nz)

**Skandinavien**  
 Tel. +46 8 594 691 30  
[info.nordic.cdd@thermofisher.com](mailto:info.nordic.cdd@thermofisher.com)

**Russland**  
 Tel. +7 495 739 76 41  
[info.btd.moscow@thermofisher.com](mailto:info.btd.moscow@thermofisher.com)

**Südafrika**  
 Tel. +27 11 792 6790  
[support-za.idd@thermofisher.com](mailto:support-za.idd@thermofisher.com)

**Spanien und Portugal (Iberische Halbinsel)**  
 Tel. +34 93589 8338  
[CDD.Info.ES@thermofisher.com](mailto:CDD.Info.ES@thermofisher.com)

**Schweiz und Österreich**  
 Tel. +41 26 663 86 70  
[cdx.ch.info@thermofisher.com](mailto:cdx.ch.info@thermofisher.com)

**Großbritannien und Irland**  
 Tel. +44 1442 868 940  
[cdx.UK.info@thermofisher.com](mailto:cdx.UK.info@thermofisher.com)

**Nicht aufgeführte Länder**  
[distributor.cdd@thermofisher.com](mailto:distributor.cdd@thermofisher.com)

**Hersteller**  
 Thermo Fisher Scientific Oy  
 Ratastie 2, 01620 Vantaa, Finnland  
 +358-10-329-200

Weitere Informationen unter [thermofisher.com/indikosystems](https://thermofisher.com/indikosystems)